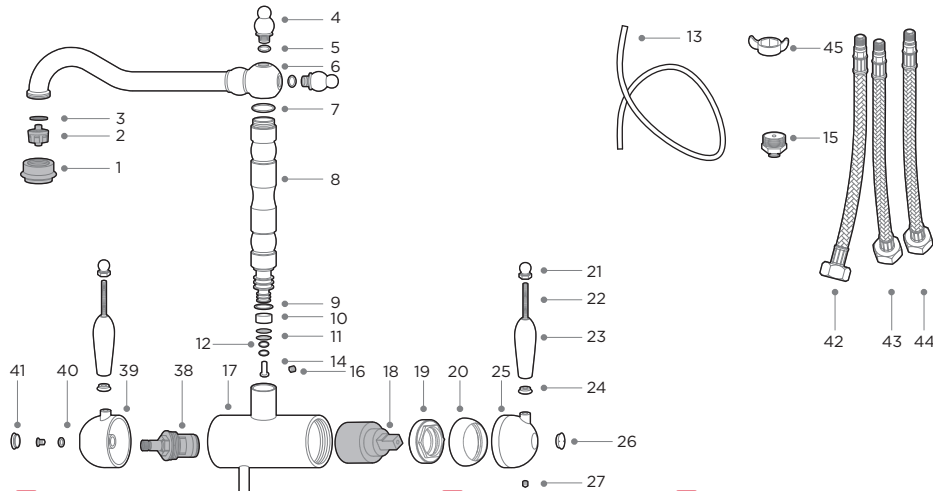
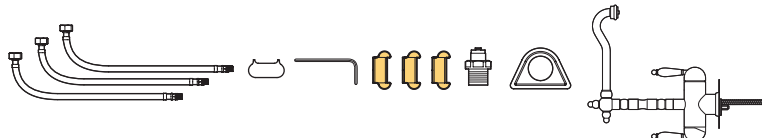
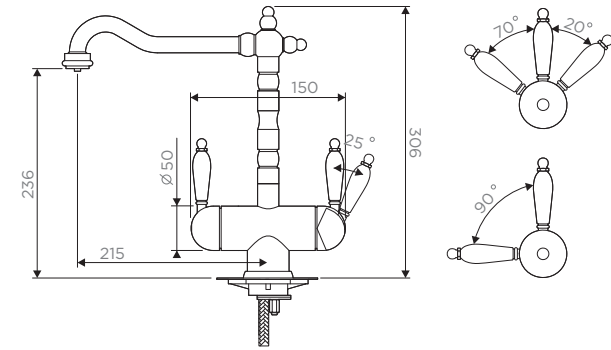


電源キット
supply kit
КОМПЛЕКТ ПОСТАВКИ



- | | | |
|--|---|--|
| <p>[JP]</p> <ol style="list-style-type: none"> 1. エアレーターボディ 2. エアレーター 3. ワッシャー 4. プラグ 5. 7. 11. 12. ジャンクリング 6. ローター注ぎ口 8. 注ぎ口 9. プラスチックホルダー 10. スペーサ 13. ろ過水配管 14. コネクター 15. コネクタ 16. 六角穴付ボルト 17. ボディ 18. カートリッジ 19. 36. 固定ナット 20. 24. カバーリング 21. 26. 41. プラグ 22. ロッド 23. ハンドル 25. ハンドルボディ 27. 六角穴付ボルト 28. ベースボディ 29. ラウンドヘッドボルト 30. ベース 31. ワッシャー 32. プラスチック製 ガasket 33. ワッシャー 34. 固定部 35. 注ぎ口のピボット接続 37. 六角レンチ 38. 蛇口ステム 39. ハンドルボディ 40. スペーサ 42. 43. 44. フレキシブルホース 45. プラスチックレンチ | <p>[EN]</p> <ol style="list-style-type: none"> 1. aerator cover 2. aerator 3. rubber gasket 4. cap 5. 7. 11. 12. o-ring 6. spout element 8. spout 9. plastic ring 10. gasket 13. filtered water pipe 14. connector 15. connector 16. hex socket bolt 17. body 18. cartridge 19. 36. fastening nut 20. 24. cover ring 21. 26. 41. cap 22. rod 23. handle 25. handle body 27. hex socket bolt 28. body base 29. round-head bolt 30. base 31. rubber gasket 32. plastic flange 33. rubber gasket 34. fixing item 35. spout bar coupling 37. hex key 38. faucet stem 39. handle body 40. gasket 42. 43. 44. flexible hose 45. plastic wrench | <p>[RU]</p> <ol style="list-style-type: none"> 1. корпус аэратора 2. аэратор 3. резиновая прокладка 4. заглушка 5. 7. 11. 12. кольцевое уплотнение 6. поворотный излив 8. излив 9. пластиковое кольцо 10. прокладка 13. трубка для подачи фильтрованной воды 14. соединительный элемент 15. штуцер 16. шестигранный болт 17. корпус смесителя 18. картридж 19. 36. крепежная гайка 20. 24. закрывающее кольцо 21. 26. 41. заглушка 22. шток 23. ручка 25. корпус ручки 27. шестигранный болт 28. основание корпуса 29. болт с круглой головкой 30. основание 31. резиновая прокладка 32. пластиковый фиксатор 33. резиновая прокладка 34. установочный крепеж 35. стержневое соединение излива 37. ключ 38. кран-букса 39. корпус ручки 40. прокладка 42. 43. 44. гибкий шланг 45. пластиковый ключ |
|--|---|--|



AMAGASAKI

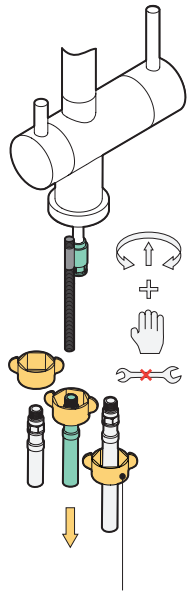
- [JP]**
- インストールと取扱説明書**
- ・インストール時にプロのサービスで使用して下さい
 - ・指示に従いまして下さい
 - ・製品が完全にスタッフと工場廃品がないで作って下さい
 - ・インストール前にチューブに水を流して下さい
 - ・100 から 300 ミクロンフィルターの蛇口をインストール使用して下さい

技術データ
圧力 0.5 < 5.1 < 10 バール。推奨温度 60℃

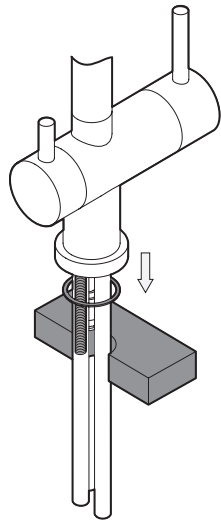
- [EN]**
- Installation and maintenance manual**
- ・ we recommend that this product is installed by a qualified professional contractor
 - ・ please follow the guidelines below
 - ・ check the product immediately to ensure that it is complete and has not been damaged
 - ・ before installation it is recommended to flush the water system
 - ・ it is recommended to install the taps with 100-300 micron filters

Technical details
Pressure: 0,5 < 1-5 < 10 bar. Recommended temperature: 60°C

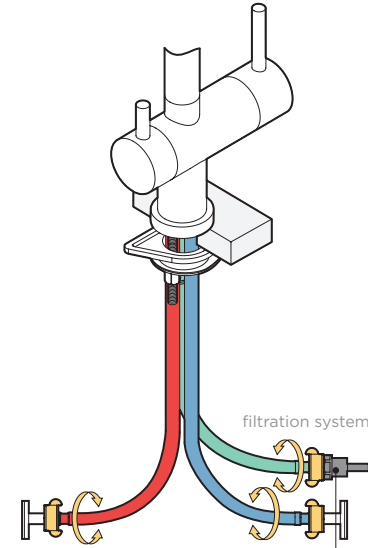
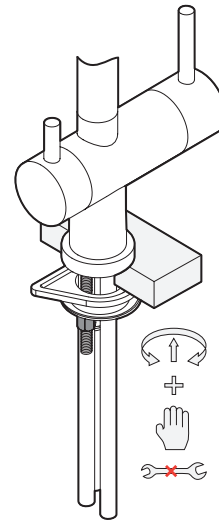
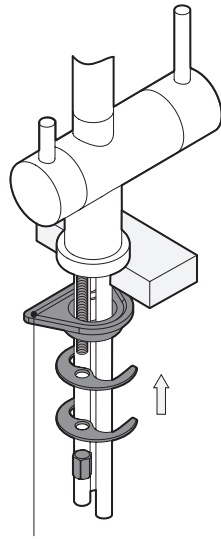
- [RU]**
- Инструкция по эксплуатации и монтажу**
- ・ при установке мы рекомендуем воспользоваться услугами профессионалов
 - ・ пожалуйста, следуйте инструкции
 - ・ проверьте товар на наличие заводского брака, убедитесь, что он полностью укомплектован
 - ・ перед началом установки рекомендуется пропустить воду по трубам
 - ・ рекомендуется устанавливать смеситель с фильтрами 100-300мк
- Технические данные**
Давление: 0,5 < 1-5 < 10 бар. Рекомендованная температура: 60°C



ケイ wrench ключ



ステンレス鋼シンクのスタビライザー
flange for stainless steel sinks
стабилизатор для моек из нержавеющей стали



接続管 connector штуцер

